

LEGENDA PRVKŮ

Značka	Popis
	Datový konektor 1x RJ45
	Datová zásuvka 2x RJ45
	Venkovní dveřní termiál CODACO
	El. zámek
	kabelová trasa v pohledu
	kabelová trasa pod omítkou
	kabelová trasa v elektroinstalační užitě
	kabelová trasa SKS
	kabelová trasa CODACO



KIP spol. s r.o. LITOMYŠL
INŽENYRSKÁ A PROJEKTOVÁ ČINNOST
TOULOVCOVO NAM. 156, 570 01 LITOMYŠL

VYPRACOVAL
Jakub Lžičar

MÍSTO STAVBY
Litomyšl

STUPEŇ
Dokumentace pro provádění stavby

INVESTOR
Pardubický kraj, Komenského nám.125, 532 11, Pardubice

STAVBA

NPK, a.s., LITOMYŠLSKÁ NEMOCNICE
PAVILON (I) - ADAPTACE ČÁSTI PODKROVÍ
S PŘÍSTAVBOU VÝTAHU A SCHODIŠTĚ

VLAKRES
SLABOPROUDÉ ROZVODY 1.NP

MĚŘÍTKO
1:50

PROFES
D.1.4.5.ZARÍZENÍ
SLABOPROUDÉ ELEKTROTECHNIKY

Č.VÝKR.
D.1.4.5.2

VEDOUcí ZAKÁZKY
ING. Pavla Tmejová

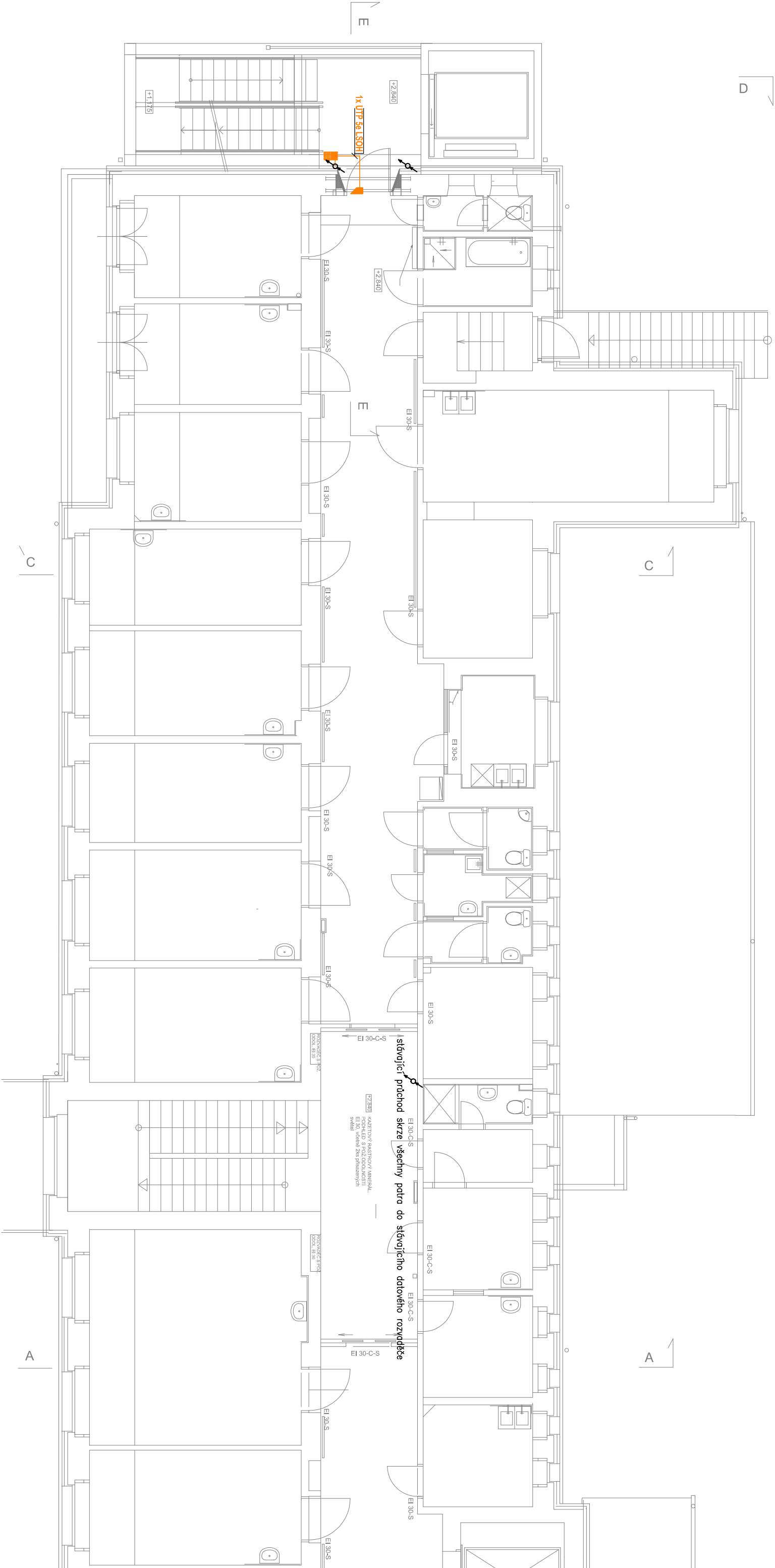
ZODP. PROJEKTANT

Pavel Bartoň

DATUM
08/2020


ZAK. Č.
3317-63

Č.PARÉ



LEGENDA PRVKŮ

Značka	Popis
	Datový konektor 1x RJ45
	Datová zásuvka 2x RJ45
	Venkovní dveřní terminál CODACO
	EL. zónek
	kabelová trasa v podhledu
	kabelová trasa pod omítkou
	kabelová trasa v elektroinstalační liště
	kabelová trasa SKS
	kabelová trasa CODACO

			VEDOUcí ZAKÁZKY		ING. Pavla Tmejová	
KIP spol. s r.o. LITOMYŠL INŽENÝRSKÁ A PROJEKTOVÁ ČINNOST TOULOVCOVO NAM. 156, 570 01 LITOMYŠL			ZODP. PROJEKTANT		Pavel Bartoň	
VYPRACOVAL Jakub Lžičář		MÍSTO STAVBY Litomyšl		DATAUM 08/2020		
STUPEN Dokumentace pro provádění stavby		ZAK. Č. 3317-63				
INVESTOR Pardubický kraj, Komenského nám. 125, 532 11, Pardubice		Č.PARÉ				
STAVBA NPK, a.s., LITOMYŠLSKÁ NEMOCNICE PAVILON (I) - ADAPTACE ČÁSTI PODKROVÍ S PŘÍSTAVBOU VÝTAHU A SCHODIŠTĚ						
VÝKRES SLABOPROUDÉ ROZVODY 2.NP		MĚRÍTKO 1:50		PROFES D.1.4.5.ZARÍZENÍ SLABOPROUDÉ ELEKTROTECHNIKY Č.VYKR. D.1.4.5.3		

